

ECO DEL MONDO

PRODUZIONE TECNOLOGIA FILOSOFICA
TRAIETTORIA DI RICERCA IL CORPO RITUALE

DI FRANCESCA CINALLI E PAOLO DE SANTIS

PERFORMER FRANCESCA CINALLI, AMALIA FRANCO, PAOLO DE SANTIS

MUSICHE E PAESAGGI SONORI LIVE PAOLO DE SANTIS

MENTORSHIP ORNELLA D'AGOSTINO

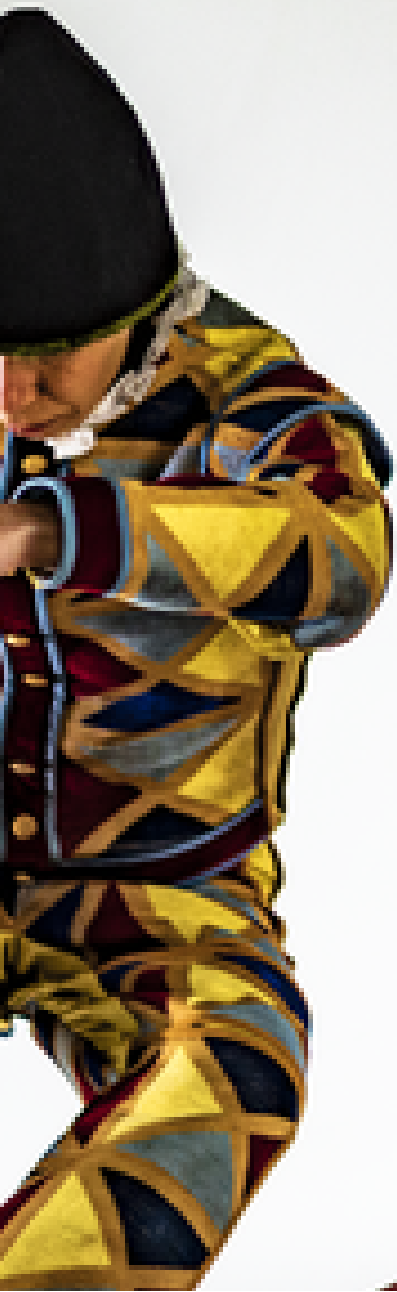
OGGETTI DI SCENA E COSTUMI A CURA DI FRANCESCA CINALLI

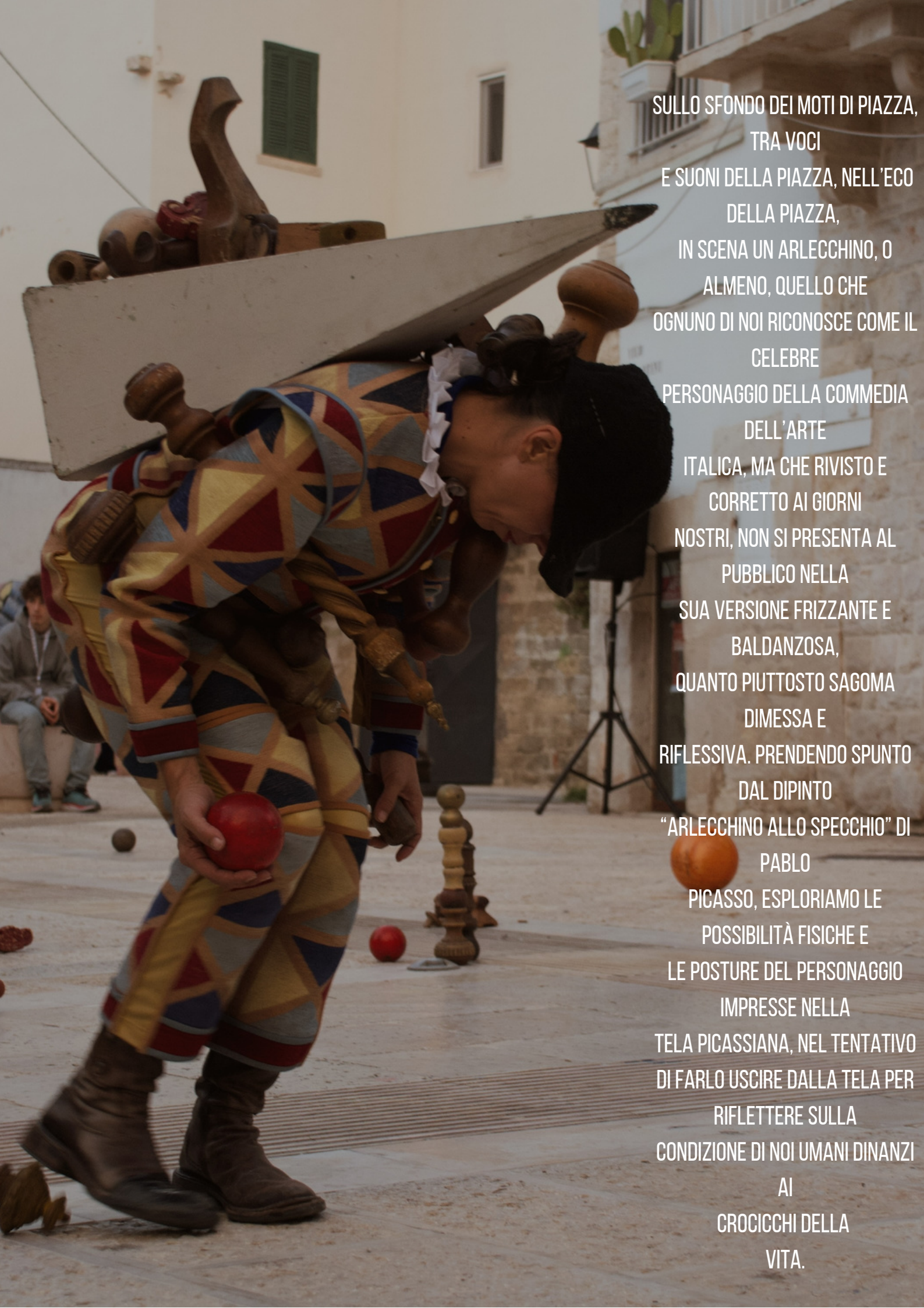
MARIONETTA REALIZZATA DA AMALIA FRANCO

OGGETTI ANIMATI REALIZZATI DA GIANLUCA VIGONE

PROGETTO SELEZIONATO BANDO CURA CON IL SOSTEGNO DI OFFICINE
CAOS/RESIDENZA ARTE TRANSITIVA, CROSS PROJECT, TEATRI DI VITA

SI RINGRAZIA PER GLI ATTRAVERSAMENTI IN RESIDENZA: LAVANDERIA A
VAPORE/RESIDENZE COREOGRAFICHE, WORKSPACE RICERCAX, VERSO SUD
ECOSISTEMA CULTURALE, FRONTDOC/CITTADELLADEIGIOVANIAOSTA,
RESIDUI TEATRO/CITTÀ DI AYLLON/MADRID

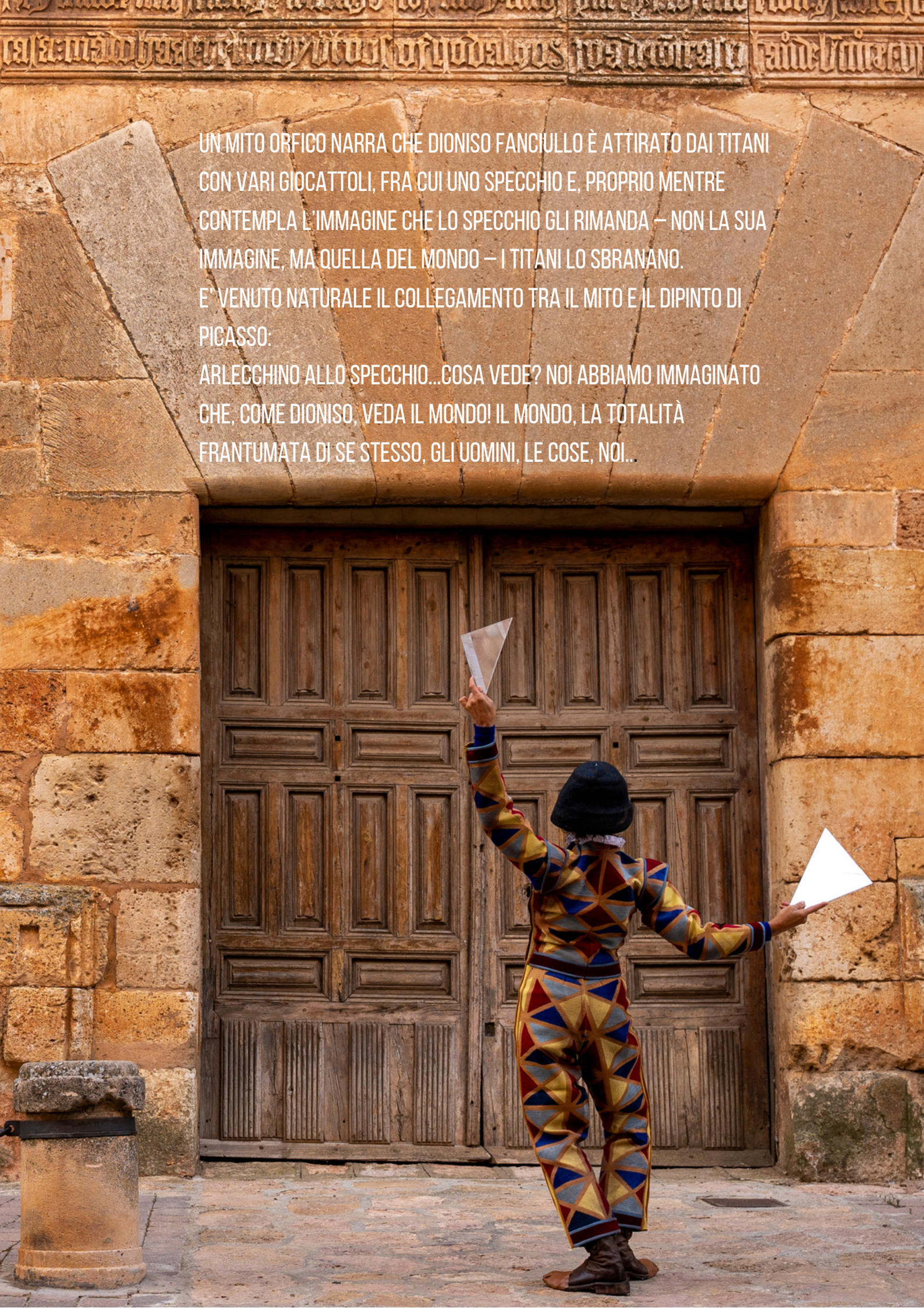




SULLO SFONDO DEI MOTI DI PIAZZA,
TRA VOCI
E SUONI DELLA PIAZZA, NELL'ECO
DELLA PIAZZA,
IN SCENA UN ARLECCHINO, O
ALMENO, QUELLO CHE
OGNUNO DI NOI RICONOSCE COME IL
CELEBRE
PERSONAGGIO DELLA COMMEDIA
DELL'ARTE
ITALICA, MA CHE RIVISTO E
CORRETTO AI GIORNI
NOSTRI, NON SI PRESENTA AL
PUBBLICO NELLA
SUA VERSIONE FRIZZANTE E
BALDANZOSA,
QUANTO PIUTTOSTO SAGOMA
DIMESSA E
RIFLESSIVA. PRENDENDO SPUNTO
DAL DIPINTO
"ARLECCHINO ALLO SPECCHIO" DI
PABLO
PICASSO, ESPLORIAMO LE
POSSIBILITÀ FISICHE E
LE POSTURE DEL PERSONAGGIO
IMPRESSE NELLA
TELA PICASSIANA, NEL TENTATIVO
DI FARLO USCIRE DALLA TELA PER
RIFLETTERE SULLA
CONDIZIONE DI NOI UMANI DINANZI
AI
CROCICCHI DELLA
VITA.

UN MITO ORFICO NARRA CHE DIONISO FANCIULLO È ATTIRATO DAI TITANI CON VARI GIOCATTOLE, FRA CUI UNO SPECCHIO E, PROPRIO MENTRE CONTEMPLA L'IMMAGINE CHE LO SPECCHIO GLI RIMANDA – NON LA SUA IMMAGINE, MA QUELLA DEL MONDO – I TITANI LO SBRANANO. E' VENUTO NATURALE IL COLLEGAMENTO TRA IL MITO E IL DIPINTO DI PICASSO:

ARLECCHINO ALLO SPECCHIO...COSA VEDE? NOI ABBIAMO IMMAGINATO CHE, COME DIONISO, VEDA IL MONDO! IL MONDO, LA TOTALITÀ FRANTUMATA DI SE STESSO, GLI UOMINI, LE COSE, NOI...




ALLORA ECCO A VOI LA CAPRIOLA: ARLECCHINO SENZA PAROLE,
NELL'ECO DELLA PIAZZA DI UNA CITTÀ IDEALE,
METAFISICA. UN CALEIDOSCOPIO SULL'ADESSO E SUL SENSO
DEL FARE ARTE OGGI.
UN PAESE CHE È NATO DA TANTI PEZZI
CHE PIANO PIANO UN'ARIA COL TEMPO HA UNITO: IN ESSO
ARLECCHINO SI SPECCHIA COME NEL CELEBRE
DIPINTO DI PICASSO, INVITANDOCI A RIFLETTERE SULLA
FRAGILITÀ DELLA CONDIZIONE UMANA DINANZI AI
CROCICCHI DELLA VITA. CHE FARE DAVANTI ALLO SPETTACOLO
DEL MONDO FRANTUMATO? COME È POTUTO
SUCCEDERE? RICOSTRUIRE? COSA PUÒ RINASCERE DALLE
MAGERIE?





A RIANIMARE ARLECCHINO "UNO E TRINO" IN AZIONE UNA DANZATRICE, UNA MARIONETTA E UNA MARIONETTISTA CHE DIALOGANO CON IL PAESAGGIO SONORO E CON I RESTI DI UNA CITTÀ METAFISICA IMMAGINARIA NEL TENTATIVO DI RICOMPORNE I PEZZI.



IN ECO DEL MONDO,
GLI OGGETTI SONO SCENOGRAFIA VIVENTE
CHE SI FA ATTORE AL PARI DEI
PERFORMER: IN TALE PROSPETTIVA,
SI INSERISCE IL LAVORO CON I CORPI
INANIMATI DELLE MARIONETTE, CORPI
MORTI E CONTINUAMENTE MORIBONDI E
PER QUESTO PIÙ VIVI DEL VIVO. LA
RICCHEZZA DI ECHI EVOCATA DALLA
FIGURA DI ARLECCHINO CI GUIDERÀ IN
QUESTA SPECIALE AFFINITÀ ELETTIVA
TRA L'UMANO E IL NON-UMANO IN CUI
ALLO STESSO TEMPO POSSIAMO ELEVARE
A DIGNITÀ I CORPI DI LEGNO CHE
DISEGNANO LO SPAZIO, I CORPI DI CARNE E
I CORPI INANIMATI.



SI RINGRAZIA PER LA COMPLICITÀ D'INTENTI
ANDREA COPPONE, PIETRO BARBANTE,
ORNELLA BAVARO,
SIMONA SALA, ANDREA CRIVÒ,
ANNA PIRONTI/DIP.EDU. CASTELLO DI RIVOLI

INFO@TECNOLOGIAFILOSOFICA.COM
WWW.TECNOLOGIAFILOSOFICA.COM